

Gabriela Rybarczyk-Jochym

Marcin Budynek

Barbara Muras

SZLAKAMI ŁODZI —
W 600-LECIE NASZEGO MIASTA
(1423–2023)



Łódź, 2024

Autorzy:

Gabriela Rybarczyk-Jochym

Marcin Budynek

Barbara Muras

Redakcja techniczna:

Joanna Cyrańska

Korekta:

Tomasz Misiak

Skład, zdjęcia na okładce oraz jej projekt:

Michał Orzechowski

Niniejsza publikacja ma charakter bezpłatny i powstała wyłącznie do użytku edukacyjnego.

© ŁÓDZKIE CENTRUM DOSKONALENIA NAUCZYCIELI

I KSZTAŁCENIA PRAKTYCZNEGO 2024

WYDAWNICTWO I PRACOWNIA POLIGRAFICZNA

ŁÓDZKIEGO CENTRUM DOSKONALENIA NAUCZYCIELI

I KSZTAŁCENIA PRAKTYCZNEGO

90-142 ŁÓDŹ, UL. KOPCIŃSKIEGO 29

tel. 678 33 78, fax. 678 07 98

e-mail: kontaktp@lcdnikp.elodz.edu.pl

www.wckp.lodz.pl

Spis treści

Wstęp.....	5
Część pierwsza konkursu — test wiedzy o historii Łodzi, klucz odpowiedzi	6
Część druga konkursu — test wiedzy z topografii miasta, klucz odpowiedzi.....	12
Część trzecia konkursu — praca z ikonografią i mapą: test i klucz odpowiedzi	19
Bibliografia.....	27
Netografia.....	27

Wstęp

XXV Liceum Ogólnokształcące im. Stefana Żeromskiego w Łodzi uczciło przypadające w 2023 roku sześćsetlecie naszego miasta konkursem dla uczniów szkół ponadpodstawowych - „Szlakami Łodzi - w 600-lecie naszego miasta”. Organizatorami wydarzenia byli: Gabriela Rybarczyk-Jochym – nauczycielka historii i wiedzy o społeczeństwie oraz Marcin Budynek – wicedyrektor XXV LO. Konkurs, który odbył się w październiku 2023 r., składał się z trzech części: historycznej, topograficznej i ikonograficznej. Wzięła w nim udział młodzież z Publicznego Liceum Ogólnokształcącego UŁ im. Sprawiedliwych wśród Narodów Świata (I miejsce), XXIX Liceum Ogólnokształcącego im. Janka Bytnara „Rudego” (II miejsce), Publicznego Liceum Ogólnokształcącego PŁ (III miejsce), XXVI Liceum Ogólnokształcącego im. Krzysztofa Kamila Baczyńskiego, XXXI Liceum Ogólnokształcącego im. Ludwika Zamenhofa, XV Liceum Ogólnokształcącego im. Jana Kasprowicza, Technikum Administracyjno-Usługowego w Łodzi oraz Akademickiego Liceum Ogólnokształcącego WSKiNoZ w Łodzi. Patronem i głównym fundatorem nagród było Łódzkie Centrum Wydarzeń i Dział Promocji UMŁ. O upowszechnienie efektów przedsięwzięcia zadbało Łódzkie Centrum Doskonalenia Nauczycieli i Kształcenia Praktycznego, udostępniając łódzkim nauczycielom scenariusz konkursu jako materiał instruktażowo-metodyczny do prowadzenia zajęć z zakresu edukacji regionalnej.

Część pierwsza konkursu
— test wiedzy o historii Łodzi, klucz odpowiedzi

Maksymalna punktacja za poszczególne zadania wynosi od **jednego** do **sześciu** punktów. Zawarte w nim odpowiedzi są sugerowane. Wszystkie inne, które są poprawne, należy również zaliczyć.

1. Napisz, z którego wieku pochodzi pierwsza zachowana wzmianka o Łodzi. ___/1 p.

Odpowiedź: z XIV wieku.

2. Napisz, w którym roku i w jakiej miejscowości Władysław II Jagiełło wystawił przywilej nadający Łodzi prawa miejskie. ___/2 p.

Odpowiedź: w 1423 roku, w Przedborzu.

3. Napisz, czyją własnością była w momencie lokacji miejskiej Łódź. ___/1 p.

Odpowiedź: biskupstwa, kapituły, biskupa włocławskiego, Kościoła.

4. Napisz, w którym roku namiestnik Królestwa Polskiego wydał dekret zaliczający Łódź do miast fabrycznych, planowanych na ośrodki produkcji przemysłowej. ___/1 p.

Odpowiedź: 18.11.1820 roku, ewentualnie: 30.01.1821 roku.

5. Wymień imię i nazwisko postaci historycznej, której nadano przydomek „ojca Łodzi przemysłowej”. ___/1 p.

Odpowiedź: Rajmund RembIELiński.

6. Uzupełnij luki w poniższych zdaniach informacjami dotyczącymi historii związanej z przynależnością administracyjną Łodzi. ___/3 p.

a. W okresie od średniowiecza do II rozbioru Polski Łódź leżała na terenie ówczesnego województwa **łęczyckiego**.

b. W latach 1816–37 Łódź była częścią województwa **mazowieckiego**.

c. W wyniku zmian administracyjnych, jakie nastąpiły po upadku powstania styczniowego, Łódź znalazła się w guberni **piotrkowskiej**.

7. Wymień nazwiska trzech wybranych przedsiębiorców, którzy do 1851 roku założyli w Łodzi swoje zakłady, dające początek miejscowemu przemysłowi. ___/3 p.

Odpowiedź: (Fryderyk Krystian) Wendisch, (Tytus) Kopisch, (Ludwik Ferdynand) Geyer, (Traugott Karol) Grohmann, (Karl Gottlieb) Sänger, (August Wilhelm) Potempa, (Fryderyk Karol) Moes.

8. Napisz, w którym roku i w czyich zakładach — podaj imię i nazwisko fabrykanta — została zainstalowana pierwsza w Łodzi maszyna parowa. ___/2 p.

Odpowiedź: w 1839 roku, Ludwika (Ferdynanda) Geyera.

9. Wyjaśnij, co w kontekście Łodzi oznacza termin „ziemia obiecana”. ___/2 p.

Odpowiedź: „ziemia obiecana” w kontekście Łodzi oznacza miejsce stwarzające możliwości dla ludzi przedsiębiorczych znalezienia pracy, założenia własnego przedsiębiorstwa, zrobienia kariery, zgromadzenia majątku.

10. Wyjaśnij, kogo i dlaczego w 2 połowie XIX wieku nazywano w Łodzi królem bawełny. ___/2 p.

Odpowiedź: królem bawełny nazywano Karola Wilhelma Scheiblera. Miał on największe przedsiębiorstwo włókiennicze w Łodzi i Królestwie Polskim, produkujące tkaniny bawełniane. Jego kariera związana była z zakupem wielkiej partii amerykańskiej bawełny, dzięki której przetrwał kryzys bawełniany spowodowany wojną secesyjną i wyprzedził konkurencję.

11. Napisz, do jakiego ważnego wydarzenia w historii rozwoju komunikacji i transportu w Łodzi doszło w 1865 roku. ___/1 p.

Odpowiedź: otwarcia pierwszego połączenia kolejowego Łodzi z Koluszkami i Koleją Warszawsko-Wiedeńską.

12. Napisz, jakim terminem określano niegdyś w Łodzi osoby cechujące się wyjątkową pracowitością i przedsiębiorczością, a także bezwzględnością i chciwością w prowadzeniu interesów. ___/1 p.

Odpowiedź: Lodzermensch.

13. Wyjaśnij, kim był Szaja Rosenblatt i co w regionie łódzkim oznacza słowo „siałowe”. ___/2 p.

Odpowiedź: Szaja Rosenblatt był łódzkim fabrykantem. Słowo „siałowe” oznacza w regionie łódzkim to, co jest kiepskiej jakości, tandetne.

14. Wymień nazwę miesiąca, od którego nazwano powstanie robotnicze w Łodzi, stanowiące najbardziej dramatyczny epizod wydarzeń rewolucji 1905 roku na terenie miasta. ___/1 p.

Odpowiedź: czerwiec.

15. Wymień nazwę, jaką nosił od 1919 roku, stacjonujący w Łodzi w okresie międzywojennym, 28. pułk piechoty. ___/1 p.

Odpowiedź: Strzelców Kaniowskich.

16. Napisz, kto w latach 1919–23 był pierwszym prezydentem Łodzi w niepodległej Polsce. ___/1 p.

Odpowiedź: Aleksy Rzewski.

17. Napisz, jaką decyzję Adolfa Hitlera dotyczącą przynależności administracyjnej Łodzi ogłoszono 9 listopada 1939 roku. ___/1 p.

Odpowiedź: przyłączenie Łodzi do III Rzeszy.

18. Wymień nazwisko niemieckiego generała, od którego nazwiska ukuto okupacyjną nazwę Łodzi przyjętą w kwietniu 1940 roku. ___/1 p.

Odpowiedź: Karl Litzmann.

19. Wymień nazwę niemieckiej instytucji okupacyjnej, która mieściła się podczas II wojny światowej przy alei Karola Anstadta. ___/1 p.

Odpowiedź: Gestapo (*Geheime Staatspolizei*).

20. Wymień nazwę ulicy, przy której w latach 1942–45 znajdował się niemiecki obóz dla dzieci i młodzieży polskiej w Łodzi. ___/1 p.

Odpowiedź: Przemysłowa.

21. Wymień nazwę dawnej administracyjnej dzielnicy Łodzi (obecnie podział na dzielnice jest zniesiony), na której terenie istniało podczas II wojny światowej getto żydowskie. ___/1 p.

Odpowiedź: Bałuty.

22. Wyjaśnij, jaką funkcję w getcie łódzkim pełnił Chaim Mordechaj Rumkowski. ___/1 p.

Odpowiedź: Chaim Mordechaj Rumkowski był szefem żydowskiej administracji w getcie łódzkim, przełożonym (prezesem) Starszeństwa Żydów w Łodzi.

23. Podaj rok założenia Uniwersytetu Łódzkiego oraz imię i nazwisko pierwszego rektora. ___/2 p.

Odpowiedź: 1945 rok, Tadeusz Kotarbiński.

24. Napisz, jakim terminem określano największą inwestycję drogową przeprowadzoną w latach 70. XX wieku w centrum Łodzi, usprawniającą komunikację pomiędzy wielkimi osiedlami — Widzew Wschód i Retkinia. ___/1 p.

Odpowiedź: trasa W-Z.

25. Napisz jak potocznie nazywa się w Łodzi Śródmiejską Dzielnicę Mieszkaniową, charakteryzującą się blokami mieszkalnymi liczącymi od 16 do 26 kondygnacji. ___/1 p.

Odpowiedź: Manhattan.

26. Wymień nazwę łódzkich zakładów włókienniczych, które w 1987 roku podczas swojej pielgrzymki do Polski odwiedził papież Jan Paweł II. ___/1 p.

Odpowiedź: Zakłady Przemysłu Bawełnianego im. Obrońców Pokoju „Uniontex”.

27. Wymień tytuł oraz imię i nazwisko autora muzyki obecnego hejnału Łodzi. ___/2 p.

Odpowiedź: *Przqśniczka*, Stanisław Moniuszko.

28. Napisz, kim z wykształcenia był Karol Jonscher i czym zasłynął w historii Łodzi. ___/2 p.

Odpowiedź: Karol Jonscher był lekarzem i pomysłodawcą powstania pierwszego szpitala dla robotników — szpitala Jonschera. Uczestniczył w organizacji szpitala psychiatrycznego w Kochanówce oraz szpitala Anny Marii (Korczaka). Otaczał robotników opieką zdrowotną.

29. Wymień tytuł oraz imię i nazwisko autora powieści, której bohaterami są: Karol Borowiecki, Moryc Welt i Maks Baum. ___/2 p.

Odpowiedź: Ziemia obiecana, Władysław Reymont.

30. Scharakteryzuj w 1–3 zdaniach związki Juliana Tuwima z Łodzią. ___/2 p.

Odpowiedź: Julian Tuwim urodził się w Łodzi, tutaj spędził młodość i pisał debiutanckie utwory. Część twórczości poświęcił miastu (*Kwiaty polskie*). Na cmentarzu żydowskim zostali pochowani jego rodzice.

31. Napisz, z jaką inwestycją w międzywojennej Łodzi jest związany Stefan Skrzywan. ___/1 p.

Odpowiedź: sieć kanalizacyjna.

32. Napisz, w jakiej dziedzinie zasłynął Ary Sternfeld mieszkający w młodości w Łodzi. ___/1 p.

Odpowiedź: kosmonautyka. Tworzył podstawy teoretyczne lotów kosmicznych.

33. Podaj, jaka łódzka instytucja kultury nosi imię Artura Rubinsteina. ___/1 p.

Odpowiedź: Filharmonia Łódzka.

34. Napisz, czym zasłynął w USA i na świecie urodzony w Łodzi i pod jakim pseudonimem był znany za oceanem Atlantyckim. ___/2 p.

Odpowiedź: Bernard Lichtenstein stworzył markę jeansów „Wrangler”. Był znany jako Rodeo Ben.

35. Wymień imię i nazwisko kardiologa, który w 1969 roku wraz z Kazimierzem Rybińskim i Antonim Działkowiakiem podjął w Łodzi próbę pierwszego w Polsce przeszczepu serca (zakończony niepowodzeniem). ___/1 p.

Odpowiedź: Jan Moll.

36. Napisz, jaką rolę filmową zapisał się w świadomości Polaków urodzony w Łodzi aktor Stanisław Mikulski. ___/1 p.

Odpowiedź: Hans Kloss, ewentualnie: Pan Samochodzik.

37. Wymień imię i nazwisko artysty, do którego twórczości nawiązuje współczesne czterokolorowe logo Łodzi. ___/1 p.

Odpowiedź: Władysław Strzemiński.

38. Wymień imiona i nazwiska dwojga pomysłodawców łódzkiego „Light.Move.Festival” oraz rok, w którym odbyła się jego pierwsza edycja. ___/3 p.

Odpowiedź: Norbert Wasserfurth-Grzybowski, Beata Konieczniak, 2011.

39. Wymień imię i nazwisko postaci, której pomnik znajduje się na Placu Wolności. ___/1 p.

Odpowiedź: Tadeusz Kościuszko.

40. Napisz, komu poświęcony jest pomnik Pękniętego Serca w Parku imienia Szarych Szeregów w Łodzi. ___/1 p.

Odpowiedź: pomnik jest poświęcony dzieciom — ofiarom II wojny światowej, głównie więźniom obozu przy ulicy Przemysłowej.

41. Wymień dwie wybrane bajki będące częścią szlaku turystycznego Łódź Bajkowa. ___/2 p.

Odpowiedź: Przygody Misia Uszatka, Przygody Misia Colargola, Zaczarowany ołówek, Plastusiowy pamiętnik, Ferdynand Wspaniały, Dziwny świat kota Filemona (Przygody kota Filemona), Przygód kilka wróbla Ćwirka, Trzy misie, Mały pingwin Pik-Pok, Maurycy i Hawranek.

42. Napisz, ile kilometrów ma ulica Piotrkowska (tolerancja błędu: 0,5 kilometra). ___/1 p.

Odpowiedź: 4,2 kilometra.

43. Wymień nazwę ulicy, która nie zmienia swojej nazwy po przecięciu ulicy Piotrkowskiej. ___/1 p.

Odpowiedź: ulica Sieradzka.

44. Wybierz z listy miejscowości te, z którymi Łódź ma lub miała połączenia tramwajowe. ___/3 p.

Aleksandrów Łódzki, Brzeziny, Głowno, Koluszki, Lutomiernsk, Łask, Tuszyn, Stryków.

Odpowiedź: Aleksandrów Łódzki, Lutomiernsk, Tuszyn.

45. Napisz, jak potocznie nazywa się w Łodzi Park Staromiejski. ___/1 p.

Odpowiedź: Park Śledzia.

46. Do współczesnych nazw wybranych placów Łodzi dopisz nazwy, jakie nosiły one w połowie XIX wieku. ___/3 p.

- a. Plac Wolności: **Rynek Nowego Miasta;**
- b. Plac Zwycięstwa: **Wodny Rynek;**
- c. Plac Reymonta: **Górny Rynek / Rynek Geyera.**

47. Wymień nazwy trzech rzek lub strumieni przepływających przez teren współczesnej Łodzi. ___/3 p.

Odpowiedź: Bałutka, Brzoza, Bzura, Dobrzyńska, Jasień, Jasieniec, Łagiewniczanka, Łódka, Ner, Olechówka, Sokółka, Zimna Woda...

48. Do podanych poniżej rezydencji fabrykanckich dopisz nazwy instytucji związanych z kulturą, edukacją i nauką, które mają obecnie w nich swoje siedziby. ___/6 p.

a. Pałac Izraela Poznańskiego (ulica Ogrodowa 15)

Odpowiedź: Muzeum Miasta Łodzi.

b. Pałac Maurycego Poznańskiego (ulica Więckowskiego 36)

Odpowiedź: Muzeum Sztuki ms1 w Łodzi.

c. Pałac Karola Poznańskiego (ulica Gdańska 32)

Odpowiedź: Akademia Muzyczna im. Grażyny i Kiejstuta Bacewiczów w Łodzi.

d. Pałac Karola Scheiblera (plac Zwycięstwa 1)

Odpowiedź: Muzeum Kinematografii w Łodzi.

e. Pałac Oszera Kona (ulica Targowa 61)

Odpowiedź: Państwowa Wyższa Szkoła Filmowa, Telewizyjna i Teatralna im. Leona Schillera w Łodzi (PWSFTviT, szkoła filmowa).

f. Pałac Roberta Schweikerta (ulica Piotrkowska 262/264)

Odpowiedź: Instytut Europejski w Łodzi — oddział zamiejscowy Fundacji „Centrum Europejskie Natolin”.

49. Wyjaśnij pochodzenie nazwy podanych poniżej ulic i osiedli. ___/3 p.

a. ulica Nowomiejska

Odpowiedź: ulica Nowomiejska łączyła Stare Miasto z Nowym Miastem powstałym w XIX wieku.

b. Księży Młyn

Odpowiedź: Księży Młyn to osada młyńska należąca pierwotnie do łódzkiego proboszcza.

c. Łagiewniki

Odpowiedź: Nazwa „Łagiewniki” pochodzi od ludności służebnej, która mogła się trudnić wykonywaniem łagwi — naczyń na wodę lub trunki — lub produkcją napojów alkoholowych.

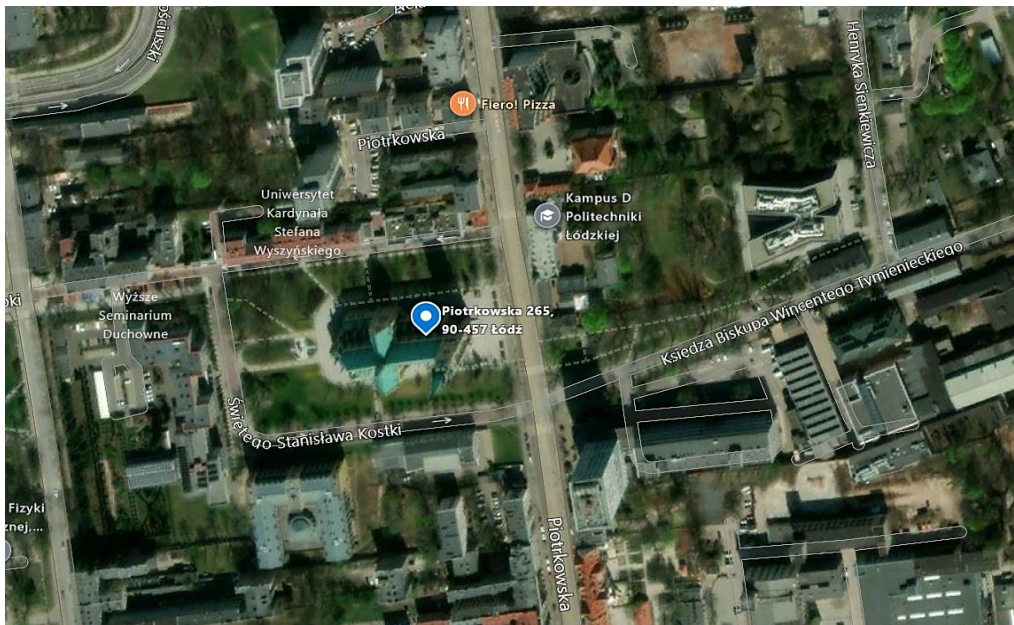
Część druga konkursu

— test wiedzy z topografii miasta, klucz odpowiedzi

Maksymalna punktacja za poszczególne zadania wynosi od jednego do dwóch punktów. Zawarte odpowiedzi są sugerowane. Wszystkie inne, które są poprawne, należy również zaliczyć.

Zestaw 1

Zapoznaj się z zamieszczonym fragmentem mapy Łodzi i wykonaj poniższe polecenia.



Źródło: portal Mapy — Microsoft Corporation [dostęp: 25.10.2023 roku]

1. Napisz, jaki obiekt znajduje się w zaznaczonym na mapie miejscu. ___/1 p.

Odpowiedź: Katedra (archikatedra) łódzka pod wezwaniem św. Stanisława Kostki.

2. Podaj rok, w którym została ukończona jego budowa. ___/1 p.

Odpowiedź: 1912 rok, wraz z wieżą: 1927 rok.

3. Wymień imię i nazwisko architekta sprawującego pieczę nad budową od 1909 roku. ___/1 p.

Odpowiedź: Kazimierz Stebelski.

4. Podaj dokładną wysokość tej budowli. ___/1 p.

Odpowiedź: 104,5 metra.

5. Podaj dokładną datę (dzienną) wizyty papieża Jan Paweł II w tym obiekcie. ___/1 p.

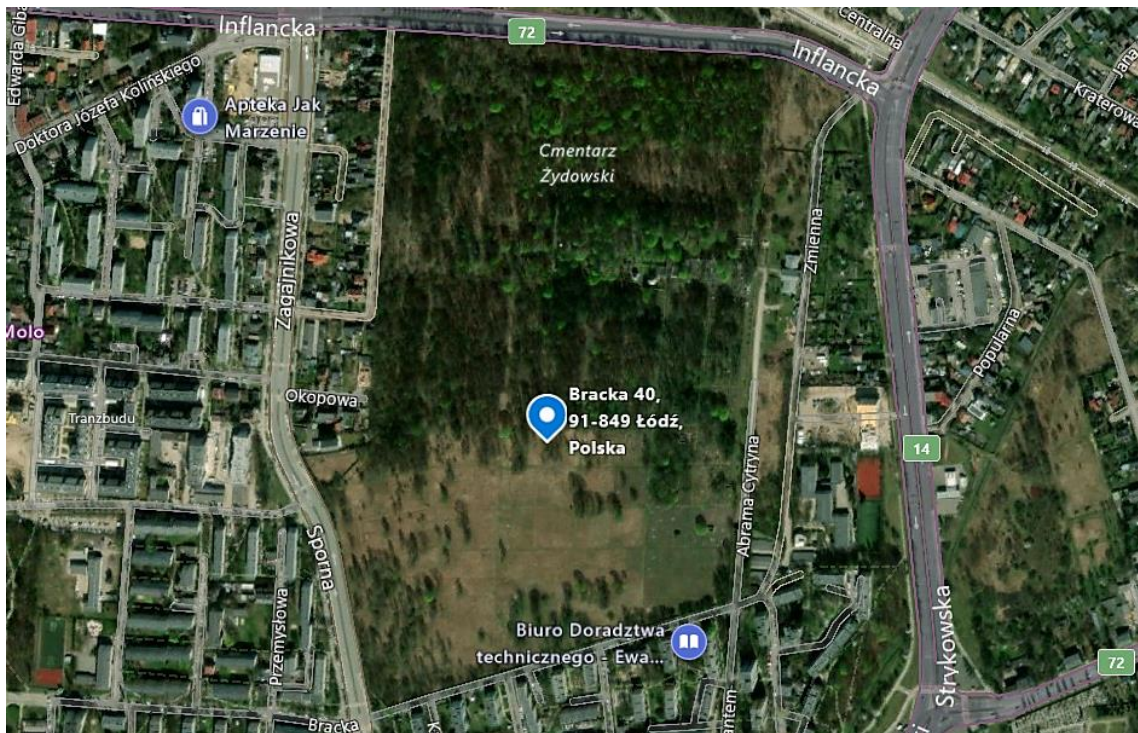
Odpowiedź: 13 czerwca 1987 roku.

Wymień cztery pomniki, które znajdują się na placu w pobliżu tego obiektu. ___/2 p.

Odpowiedź: pomnik Jana Pawła II w Łodzi, pomnik księdza Ignacego Skorupki w Łodzi, Grób Nieznanego Żołnierza w Łodzi, pomnik ofiar katastrofy smoleńskiej.

Zestaw 2

Zapoznaj się z zamieszczonym fragmentem mapy Łodzi i wykonaj poniższe polecenia dotyczące obiektu zaznaczonego na mapie.



Źródło: portal Mapy — Microsoft Corporation [dostęp: 25.10.2023 roku]

1. Podaj rok otwarcia tego cmentarza. ___/1 p.

Odpowiedź: 1892 rok.

2. Napisz, gdzie w Łodzi znajdował się stary cmentarz żydowski, zastąpiony przez nekropolię ukazaną na mapie, i co znajduje się obecnie na jego miejscu. ___/2 p.

Odpowiedź: Na Bałutach, przy ulicy Wesolej (nie istnieje). Obecnie są tam bloki mieszkalne i zachodnia jezdnia ulicy Zachodniej.

3. Wymień nazwisko rodziny, do której należy największe mauzoleum na tym cmentarzu. ___/1 p.

Odpowiedź: Poznańscy.

4. Napisz, w jaki sposób wierni oddają hołd osobom pogrzebanym na tym cmentarzu (odpowiednik katolickich zniczy). ___/1 p.

Odpowiedź: Kładzenie kamieni na grobach.

5. Napisz, w którym roku uznano ten cmentarz za pomnik historii. ___/1 p.

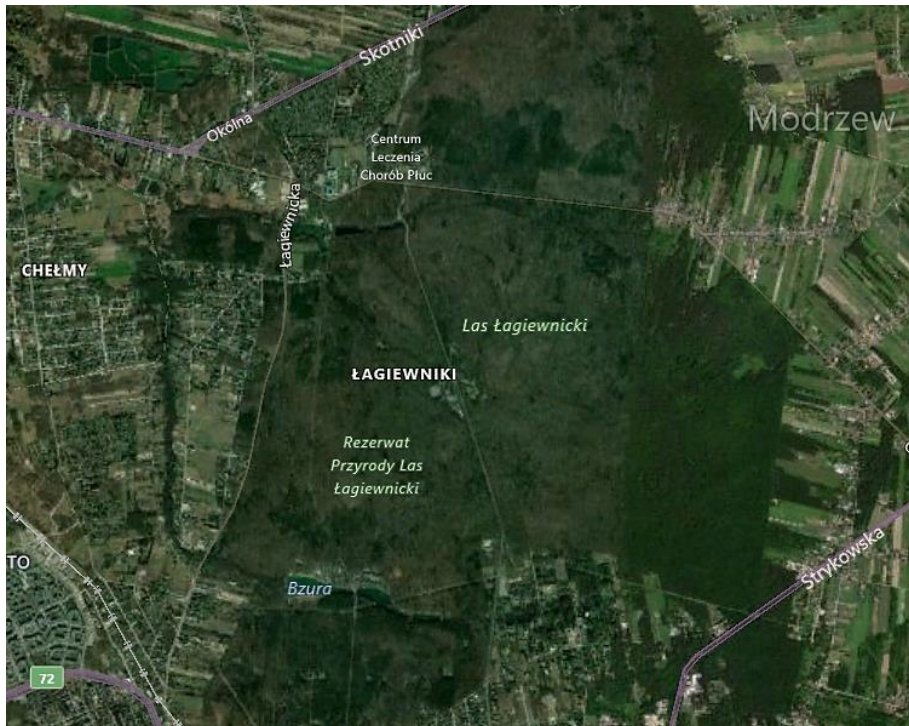
Odpowiedź: w 2015 roku.

6. Wymień dwóch słynnych ludzi kultury, których rodzice są tam pochowani. ___/1 p.

Odpowiedź: Artur Rubinstein, Julian Tuwim.

Zestaw 3

Zapoznaj się z zamieszczonym fragmentem mapy Łodzi i wykonaj poniższe polecenia związane z obszarem ukazanym na mapie.



Źródło: portal Mapy — Microsoft Corporation [dostęp: 25.10.2023 roku]

1. Wymień nazwę parku krajobrazowego, w którego skład wchodzi Las Łagiewnicki. ___/1 p.

Odpowiedź: Park Krajobrazowy Wzniesień Łódzkich.

2. Wymień nazwisko rodziny fabrykanckiej, której rezydencja znajduje się na tym terenie. ___/1 p.

Odpowiedź: rodzina Heinzlów.

3. Wymień nazwę zakonu, którego klasztor położony jest w sąsiedztwie lasu. ___/1 p.

Odpowiedź: zakon franciszkanów.

4. Wymień imię i nazwisko ziemianina, który był inicjatorem ufundowania klasztoru. ___/1 p.

Odpowiedź: Samuel Żelewski.

5. Wymień imię i nazwisko błogosławionego Kościoła katolickiego, którego życie i dokonania związane są z tym miejscem. ___/1 p.

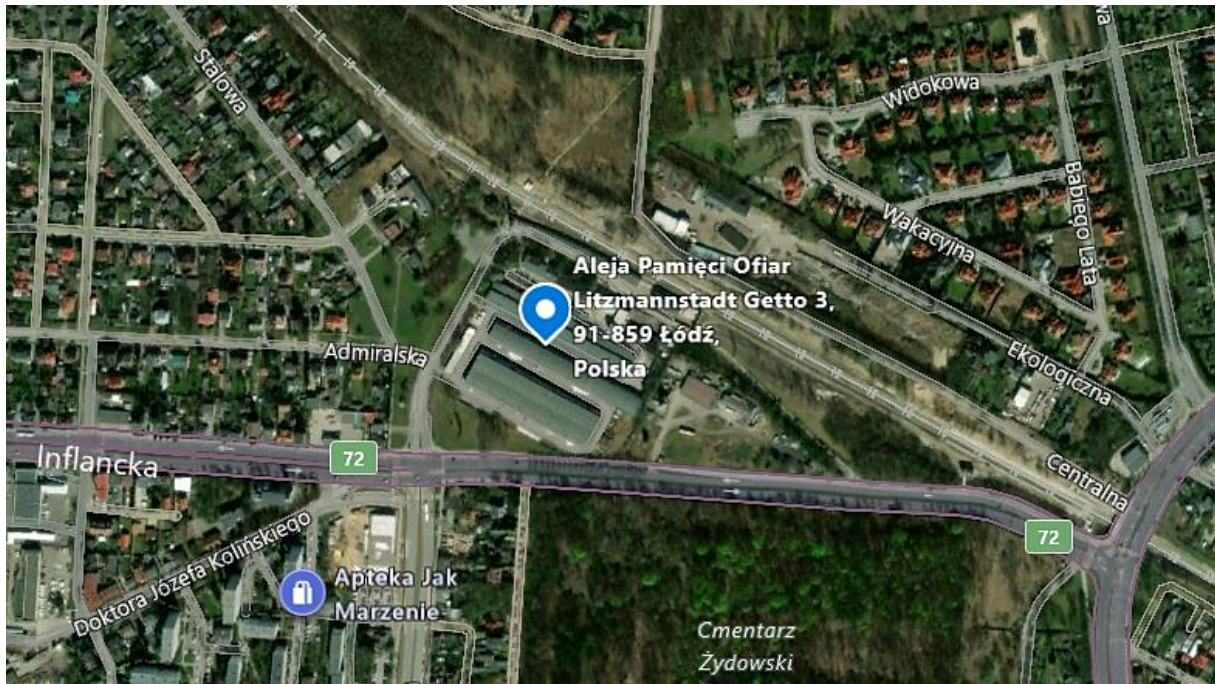
Odpowiedź: błogosławiony ojciec Rafał Chyliński.

6. Wyjaśnij genezę nazwy osiedla Arturówek położonego w pobliżu lasu. ___/2 p.

Odpowiedź: Nazwa pochodzi od imienia Artura Zawiszy, brata właściciela tego terenu — Augusta Zawiszy. Artur Zawisza był uczestnikiem walk powstańczych w 1831 i 1833 roku. Został stracony przez Rosjan.

Zestaw 4

Zapoznaj się z zamieszczonym fragmentem mapy Łodzi i wykonaj poniższe polecenia związane z obiektem zaznaczonym na mapie.



Źródło: portal Mapy — Microsoft Corporation [dostęp: 25.10.2023 roku]

1. Napisz, w którym roku niemieckie władze okupacyjne w Łodzi przejęły kontrolę nad Stacją Radegast. ___/1 p.

Odpowiedź: w 1940 roku, uruchomiony w 1941 roku.

2. Napisz, jaką początkowo funkcję pełniła stacja w getcie łódzkim. ___/1 p.

Odpowiedź: była punktem przeladunkowym żywności i surowców, przeznaczonych dla ludności i zakładów pracy w getcie.

3. Napisz, do jakich dwóch obozów zagłady wyruszały stąd transporty Żydów. ___/1 p.

Odpowiedź: do Chelмна nad Nerem i Oświęcimia.

4. Napisz, ilu Żydów wywieziono stąd do obozów zagłady (granica błędu: do 25 tysięcy). ___/1 p.

Odpowiedź: około 145 tysięcy.

5. Wyjaśnij, czym była „Wielka Szpera”. ___/2 p.

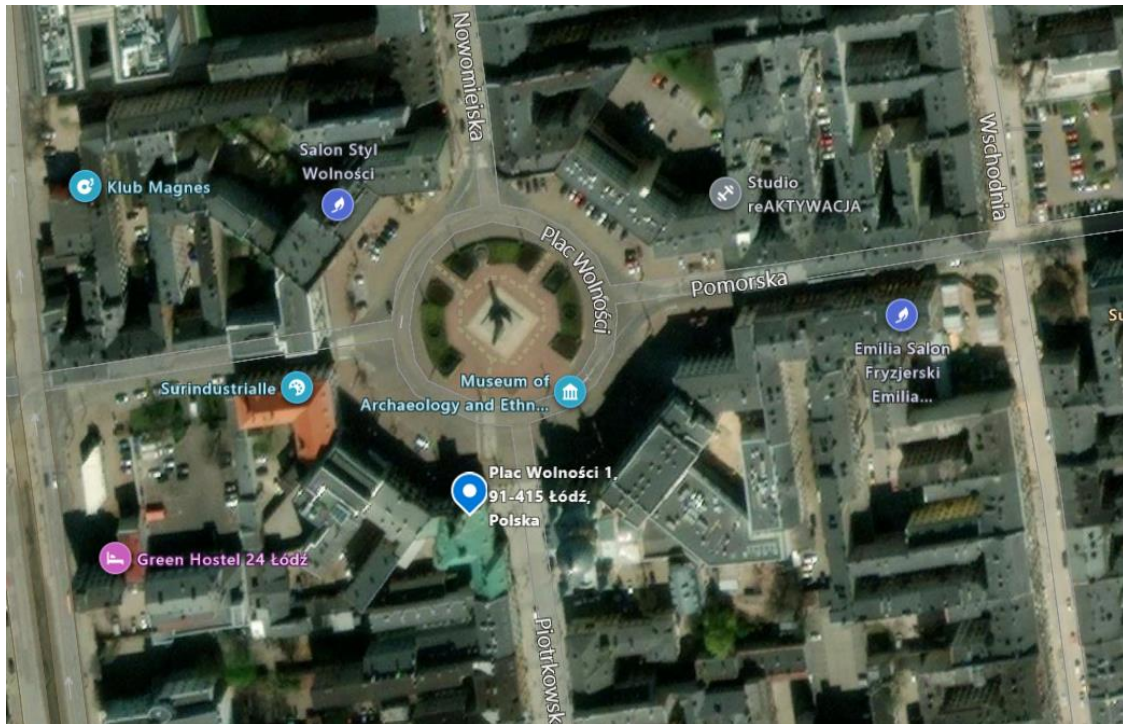
Odpowiedź: Wielka Szpera była akcją wysiedleń w getcie łódzkim do obozu zagłady, przeprowadzona w 1942 roku. Objęła dzieci poniżej 10. oraz osoby powyżej 65. roku życia, a także chorych i niezdolnych do pracy — łącznie ponad 15 tysięcy ludzi.

6. Napisz, co obecnie mieści się w budynku dawnej stacji. ___/1 p.

Odpowiedź: oddział Muzeum Tradycji Niepodległościowych w Łodzi.

Zestaw 5

Zapoznaj się z zamieszczonym fragmentem mapy Łodzi i wykonaj poniższe polecenia dotyczące obiektu zaznaczonego na mapie oraz terenu w jego sąsiedztwie.



Źródło: portal Mapy — Microsoft Corporation [dostęp: 25.10.2023 roku]

1. Napisz, co pierwotnie znajdowało się w zaznaczonym budynku. ___/1 p.

Odpowiedź: ratusz miejski.

2. Napisz, w którym roku wniesiono ten budynek. ___/1 p.

Odpowiedź: w 1827 roku.

3. Wymień imię i nazwisko architekta, który zaprojektował ten budynek. ___/1 p.

Odpowiedź: Gabriel Bonifacy Witkowski.

4. Napisz od którego roku funkcjonuje w tym gmachu Archiwum Państwowe w Łodzi. ___/1 p.

Odpowiedź: od 1927 roku albo 1950 roku.

5. Wymień trzy placówki muzealne zlokalizowane w obrębie Placu Wolności. ___/1 p.

Odpowiedź: Muzeum Archeologiczne i Etnograficzne w Łodzi, Muzeum Farmacji w Łodzi, Muzeum Kanału „Dętka” — oddział Muzeum Miasta Łodzi.

6. Przedstaw krótko historię pomnika znajdującego się w centrum Placu Wolności. ___/2 p.

Odpowiedź: pierwsze plany budowy pomnika pojawiły się w 1917 roku. Pomnik powstał w latach 1927–30 według projektu Mieczysława Lubelskiego. Został zniszczony przez Niemców w 1939 roku, a odbudowany — w 1960 roku.

Zestaw 6

Zapoznaj się z zamieszczonym fragmentem mapy Łodzi i wykonaj poniższe polecenia dotyczące obiektu zaznaczonego na mapie.



Źródło: portal Mapy — Microsoft Corporation [dostęp: 25.10.2023 roku]

1. Napisz, w jakich latach wybudowano Synagogę Reicherów. ___/1 p.

Odpowiedź: w latach 1895–1902.

2. Wymień imię i nazwisko jej fundatora. ___/1 p.

Odpowiedź: Wolf Reicher.

3. Wymień imię i nazwisko architekta, któremu przypisuje się zaprojektowanie synagogi. ___/1 p.

Odpowiedź: Gustaw Landau-Gutenteger.

4. Napisz, jaką funkcję pełniła synagoga podczas II wojny światowej. ___/1 p.

Odpowiedź: znajdował się w niej skład soli.

5. Opisz krótko losy synagogi w latach 1945–89. ___/1 p.

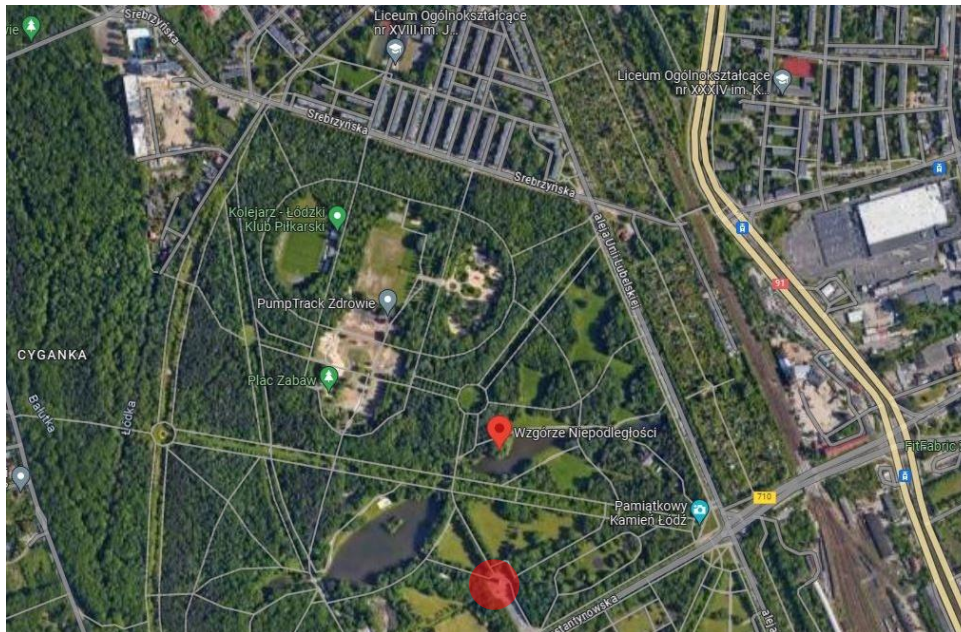
Odpowiedź: W 1945 roku Edward Reicher, jedyny ocalały z rodziny Reicherów, przekazał synagogę we władanie Kongregacji Wyznania Mojżeszowego w Łodzi, która ją wyremontowała i ponownie otworzyła do celów kultu religijnego. Po wydarzeniach marcowych 1968 została zamknięta. W latach 1988–89 przeprowadzono tam prace remontowe przy udziale Fundacji Rodziny Nissenbaumów i Kongregacji Wyznania Mojżeszowego w Łodzi oraz Fundacji Ronalda S. Laudera. Synagoga została ponownie oddana do użytku.

6. Podaj obecny adres Gminy Wyznaniowej Żydowskiej w Łodzi. ___/1 p.

Odpowiedź: ulica Pomorska 18.

Zestaw 7

Zapoznaj się z zamieszczonym fragmentem mapy Łodzi i wykonaj poniższe polecenia dotyczące obszaru ukazanego na mapie.



Źródło: portal Google Maps [dostęp: 25.10.2023 roku]

1. Wymień imię i nazwisko głównego projektanta Parku na Zdrowiu. ___/1 p.

Odpowiedź: Stefan Rogowicz.

2. Wymień nazwę i datę budowy pomnika oznaczonego czerwonym kołem, napisz, kogo upamiętnia. ___/2 p.

Odpowiedź: Pomnik Czynu Rewolucyjnego, 1975 rok. Upamiętnia rewolucjonistów straconych przez władze carskie w latach 1905–07. Powstał w miejscu Kolumny Rewolucjonistów istniejącej, w latach 1923–39 w miejscu pochówku straconych.

3. Wymień dwa obiekty znajdujące się na Wzgórzu Niepodległości. ___/1 p.

Odpowiedź: Dąb Niepodległości, Pomnik Pamięci Łódzkich Rewolucjonistów — Bojowników o Wolność.

4. Wymień imię i nazwisko patrona osiedla, na którego terenie znajduje się XVIII Liceum Ogólnokształcące. ___/1 p.

Odpowiedź: Józef Anastazy Mirecki, pseudonim „Montwill”.

5. Napisz, jak nazywał się obiekt rekreacyjny istniejący w miejscu obecnego placu zabaw, który w okresie PRL-u stanowił jedną z atrakcji turystycznych Łodzi. ___/1 p.

Odpowiedź: Lunapark.

6. Napisz, jaką nazwę nosi rezerwat przyrody znajdujący się w granicach parku. ___/1 p.

Odpowiedź: Polesie Konstantynowskie.

Część trzecia konkursu

— praca z ikonografią i mapą: test i klucz odpowiedzi

Ze względu na to, że trzecia część konkursu miała postać prezentacji ze zdjęciami postaci, obiektów, pomników i mapy na slajdach, poniżej zamieszczono grafiki w niej zawarte z sugerowanymi odpowiedziami.

Zadanie 1

Wymień imię i nazwisko osoby przedstawionej na ilustracji.



Ryc. 1. Karol Wilhelm Scheibler

Źródło: <https://audiovis.nac.gov.pl/obraz/15856/3f813f0756d9a5e799bf046d4924af92/> [dostęp: 25.10.2023 roku]



Ryc. 2. Izrael Kalmanowicz Poznański

Źródło: <https://histmag.org/Izrael-Poznanski-blyskotliwa-kariera-lodzkiego-krola-bawelny-25145> [dostęp: 25.10.2023 roku]



Ryc. 3. Julian Tuwim

Źródło: <https://zyciorysy.pl/biografia/julian-tuwim/> [dostęp: 25.10.2023 roku]



Ryc. 4. Katarzyna Kobro

Źródło: <https://awarewomenartists.com/en/artiste/katarzyna-kobro/> [dostęp: 25.10.2023 roku]



Ryc. 5. Grzegorz Palka

Źródło: <https://lodz.wyborcza.pl/lodz/51,44788,20397886.html?i=1> [dostęp: 25.10.2023 roku]

Zadanie 2

Wymień nazwę obiektu przedstawionego na ilustracji.



Ryc. 6. Kościół pod wezwaniem świętego Józefa Oblubieńca Najświętszej Maryi Panny w Łodzi, ulica Ogrodowa 22
Źródło: https://pl.wikipedia.org/wiki/Ko%C5%9Bci%C3%B3%C5%82_%C5%9Bw._J%C3%B3zefa_w_%C5%81odzi [dostęp: 25.10.2023 roku]



Ryc. 7. Urząd Miasta Łodzi — Pałac Juliusz Heinzla, ulica Piotrkowska 104
Źródło: https://pl.wikipedia.org/wiki/Pa%C5%82ac_Juliusza_Heinzla_w_%C5%81odzi [dostęp: 25.10.2023 roku]



Ryc. 8. Kaplica — mauzoleum Karola Scheiblera, Stary Cmentarz (część ewangelicko-augsburska) w Łodzi, ulica Ogrodowa 43
Źródło: https://en.wikipedia.org/wiki/Karol_Scheibler%27s_Chapel [dostęp: 25.10.2023 roku]



Ryc. 9. Beczki Grohmana (wejście do fabryki), ulica Targowa 46
Źródło: https://pl.wikipedia.org/wiki/Beczki_Grohmana_w_%C5%81odzi [dostęp: 25.10.2023 roku]



Ryc. 10. Sobór (cerkiew) świętego Aleksandra Newskiego w Łodzi, ulica Jana Kilińskiego 56
Źródło: <https://jakzwiedze.pl/atrakcja/cerkiew-sw-aleksandra-w-lodzi/> [dostęp: 25.10.2023 roku]



Ryc. 11. Kamienica pod Gutenbergiem — Jana Petersillego, ulica Piotrkowska 86
Źródło: https://pl.wikipedia.org/wiki/Kamienica_pod_Gutenbergiem_w_%C5%81odzi [dostęp: 25.10.2023 roku]



Ryc. 12. Uniwersytecki Szpital Kliniczny numer 1 imienia Norberta Barlickiego w Łodzi, ul. Kopcińskiego 22
Źródło: https://pl.wikipedia.org/wiki/Uniwersytecki_Szpital_Kliniczny_nr_1_im._Norberta_Barlickiego_w_%C5%81odzi
[dostęp: 25.10.2023 roku]



Ryc. 13. Podziemne zbiorniki wody pitnej (tak zwana katedra) na Stokach — Zakład Wodociągów i Kanalizacji w Łodzi, ulica Pomorska 246A
Źródło: <https://lodz.pl/galeria/podziemna-katedra-na-stokach-tajemnicze-miejsce-do-ktorego-nie-wejdiesz-zdjecia-57194/?imgNum=7&cHash=e48a313807bc050dfa1f1515a1842010> [dostęp: 25.10.2023 roku]



Ryc. 14. Rudzka Góra, ulica Starorudzka 50
Źródło: http://medartzasada.blogspot.com/2014_04_01_archive.html [dostęp: 25.10.2023 roku]

Zadanie 3

Wymień imię i nazwisko postaci, której poświęcony jest dany pomnik, oraz miejsce, w którym się on znajduje.



Ryc. 15. Pomnik Stanisława Staszica w Parku Staszica w Łodzi
Źródło: <http://polskaniezwykla.pl/web/place/gallery.1.720.html> [dostęp: 25.10.2023 roku]



Ryc. 16. Pomnik Władysława Stanisława Reymonta na Placu Reymonta w Łodzi
Źródło: <https://baedekerlodz.blogspot.com/2014/03/pomnik-reymonta-na-placu-reymonta.html> [dostęp: 25.10.2023 roku]



Ryc. 17. Pomnik świętej Faustyny w Łodzi na Placu Niepodległości w Łodzi
Źródło: <https://naszemiasto.pl/procesja-z-relikwiami-swietej-faustyny-w-lodzi-zdjecia/ar/c4-4510884> [dostęp: 25.10.2023 roku]



Ryc. 18. Ławeczka (pomnik) Jana Karłowicza na szczycie Kopca Pamięci w Parku Ocalałych
Źródło: <https://dzienniklodzki.pl/lodz-trwa-tydzien-karskiego/ar/308753> [dostęp: 25.10.2023 roku]



Ryc. 19. Pomnik Aleksandra Kamińskiego w Parku Staromiejskim w Łodzi
Źródło: <http://www.polskaniezwykla.pl/web/gallery/photo,285989.html> [dostęp: 25.10.2023 roku]

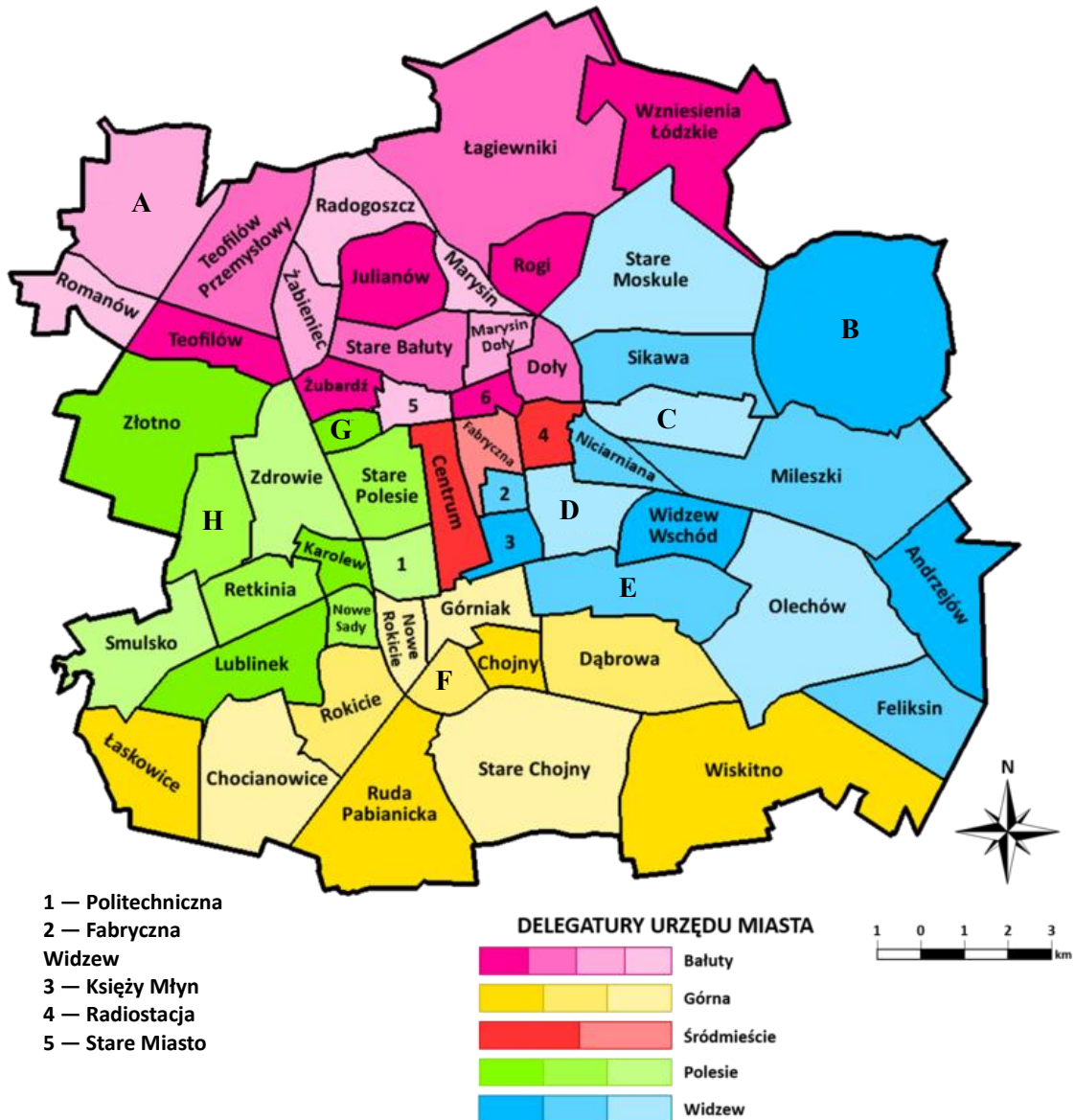


Ryc. 20. Pomnik (ławeczka) Haliny Szwarz de domo Kłęb przy Muzeum Tradycji Niepodległościowych
Źródło: https://pl.wikipedia.org/wiki/Halina_Szwarc [dostęp: 25.10.2023 roku]

Zadanie 4

Dopasuj zaznaczone na mapie konturowej Łodzi litery z odpowiadającymi im historycznymi i administracyjnymi nazwami poszczególnych części miasta:

Brus, Kochanówka, Koziny, Kurak, Nowosolna, Stary Widzew, Stoki, Zarzew.



Ryc. 21. Mapa konturowa Łodzi z podziałem miasta na obszary Systemu Informacji Miejskiej

Źródło: opracowanie własne na podstawie

https://pl.wikipedia.org/wiki/Podzia%C5%82_administracyjny_%C5%81odzi#Lista_obszar%C3%B3w_SIM [dostęp: 25.10.2023 roku]

Poniżej znajdują się odpowiedzi do zadania czwartego:

A — Kochanówka, B — Nowosolna, C — Stoki, D — Stary Widzew, E — Zarzew, F — Kurak, G — Koziny, H — Brus.

Bibliografia

1. Jagiełło J., *Zapomniane miejsca Łodzi i okolic. Przewodnik*, Łódź, 2011;
2. Michalska E.J., *Spacerem po... Łodzi*, Agencja Wydawnicza „Egros”, Łódź, 2016;
3. Podolska J., Bonisławski R., *Spacerownik łódzki*, Wydawnictwo „Agora”, Łódź, 2008;
4. Wojalski M.Z., *575 lat miasta Łodzi. Gawędy o Łodzi*, Łódź, 2005;
5. Wojalski M.Z., *Kieszonkowa kronika dziejów Łodzi*, Łódź, 2002.

Netografia

1. http://medartzasada.blogspot.com/2014_04_01_archive.html [dostęp: 25.10.2023 roku].
2. <http://polskaniezwykla.pl/web/place/gallery,1,720.html> [dostęp: 25.10.2023 roku].
3. <http://www.polskaniezwykla.pl/web/gallery/photo,285989.html> [dostęp: 25.10.2023 roku].
4. <https://audiovis.nac.gov.pl/obraz/15856/3f813f0756d9a5e799bf046d4924af92/> [dostęp: 25.10.2023 roku].
5. <https://awarewomenartists.com/en/artiste/katarzyna-kobro/> [dostęp: 25.10.2023 roku].
6. <https://baedekerlodz.blogspot.com/2014/03/pomnik-reymonta-na-placu-reymonta.html> [dostęp: 25.10.2023 roku].
7. <https://dzienniklodzki.pl/lodz-trwa-tydzien-karskiego/ar/308753> [dostęp: 25.10.2023 roku].
8. https://en.wikipedia.org/wiki/Karol_Scheibler%27s_Chapel [dostęp: 25.10.2023 roku].
9. <https://histmag.org/Izrael-Poznanski-blyskotliwa-kariera-lodzkiego-krola-bawelny-25145> [dostęp: 25.10.2023 roku].
10. <https://jakzwiedze.pl/atrakcja/cerkiew-sw-aleksandra-w-lodzi/> [dostęp: 25.10.2023 roku].
11. <https://lodz.pl/galeria/podziemna-katedra-na-stokach-tajemnicze-miejsce-do-ktorego-nie-wejdiesz-zdjecia-57194/?imgNum=7&cHash=e48a313807bc050dfa1f1515a1842010> [dostęp: 25.10.2023 roku].
12. <https://lodz.wyborcza.pl/lodz/51,44788,20397886.html?i=1> [dostęp: 25.10.2023 roku].
13. <https://naszemiasto.pl/procesja-z-relikwiami-swietej-faustyny-w-lodzi-zdjecia/ar/c4-4510884> [dostęp: 25.10.2023 roku].
14. https://pl.wikipedia.org/wiki/Beczki_Grohmana_w_%C5%81odzi [dostęp: 25.10.2023 roku].
15. https://pl.wikipedia.org/wiki/Halina_Szwarc [dostęp: 25.10.2023 roku].
16. https://pl.wikipedia.org/wiki/Kamienica_pod_Gutenbergiem_w_%C5%81odzi [dostęp: 25.10.2023 roku].

17. https://pl.wikipedia.org/wiki/Ko%C5%9Bci%C3%B3%C5%82_%C5%9Bw._J%C3%B3zefa_w_%C5%81odzi [dostęp: 25.10.2023 roku].
18. https://pl.wikipedia.org/wiki/Pa%C5%82ac_Juliusza_Heinzla_w_%C5%81odzi [dostęp: 25.10.2023 roku].
19. https://pl.wikipedia.org/wiki/Podzia%C5%82_administracyjny_%C5%81odzi#Lista_obszar%C3%B3w_SIM [dostęp: 25.10.2023 roku].
20. https://pl.wikipedia.org/wiki/Uniwersytecki_Szpital_Kliniczny_nr_1_im._Norberta_Barlickiego_w_%C5%81odzi [dostęp: 25.10.2023 roku].
21. <https://zyciorisy.pl/biografia/julian-tuwim/> [dostęp: 25.10.2023 roku].
22. Portal Google Maps.
23. Portal Mapy — Microsoft Corporation.